

ÉCLAIRAGE 1 : UN ENFANT SUR HUIT N'A AUCUN PARENT EN EMPLOI, PLUS D'UN SUR TROIS DANS LES FAMILLES MONOPARENTALES

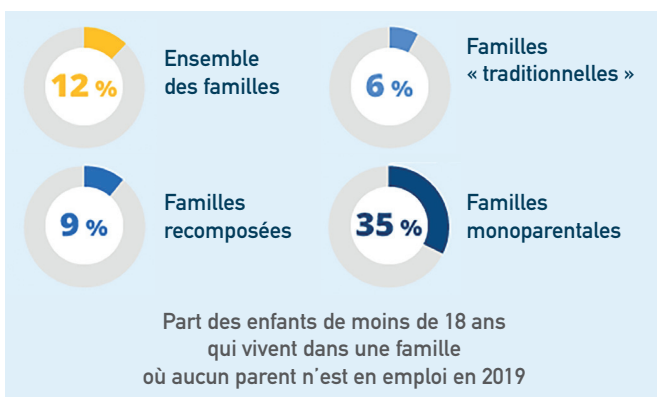
Jeudi 3 décembre 2020 • FICHE PRESSE

France, portrait social

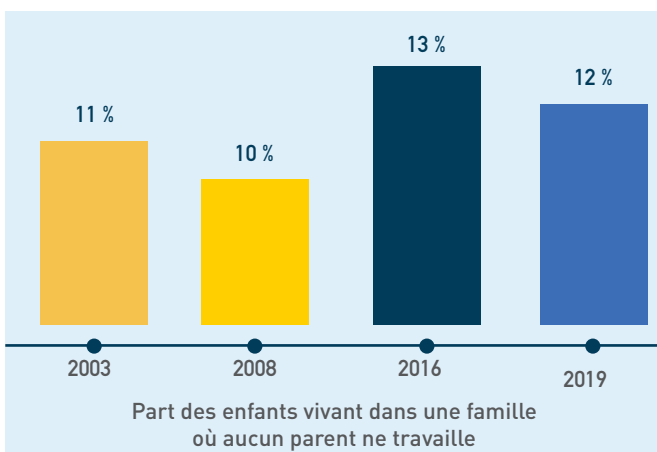
La situation de chômage et la position sociale des parents influencent le parcours scolaire des enfants, qui lui-même conditionne leur insertion professionnelle future. Cet éclairage décrit, en 2019 et en évolution sur une quinzaine d'années, le milieu dans lequel vivent les enfants, à travers la situation de leurs parents sur le marché du travail. Cette dernière est appréhendée à partir de l'enquête Emploi aussi bien en matière de participation (emploi, chômage ou inactivité) que de caractéristiques des emplois, de conditions de travail ou encore de milieu social, en mobilisant la nouvelle catégorie socioprofessionnelle des ménages.

 Voir p. 47

En 2019, **un enfant sur huit** vit dans une famille où aucun parent n'est en emploi. Dans les familles monoparentales, c'est **un peu plus d'un sur trois**.



Évolution de la part des enfants vivant dans une famille où aucun parent ne travaille :



Définitions

- Enfant :

Personne de moins de 18 ans, vivant avec au moins un de ses parents.

- Parent :

Parent (biologique ou adoptif) au sens strict, ou beau-parent.

- Famille monoparentale :

Famille où le ou les enfants habitent avec un seul parent.

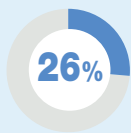
- Famille recomposée :

Famille dont au moins un enfant est né d'une union précédente de l'un des conjoints. Un enfant peut vivre dans une famille recomposée tout en habitant avec ses deux parents au sens strict, dès lors qu'il vit avec un demi-frère ou une demi-sœur.

- Famille « traditionnelle » :

Famille dont tous les enfants vivent avec leurs deux parents (biologiques ou adoptifs) au sens strict.

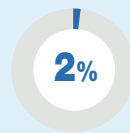
Davantage d'enfants n'ont aucun parent en emploi dans les milieux sociaux moins aisés et les grandes fratries



des enfants de familles à dominante ouvrière, mono-active ouvrière ou employée ou sans emploi n'ayant jamais travaillé



des enfants de familles à dominante employée ou petit indépendant



des enfants de familles à dominante cadre ou profession intermédiaire

Part des enfants qui ne vivent avec aucun parent en emploi

Les enfants dont **au moins un parent est immigré** vivent deux fois plus souvent dans une famille sans emploi.

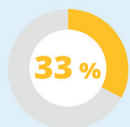


17,8 % des fratries d'au moins trois enfants
8,3 % des fratries de deux enfants
12,3 % des enfants uniques

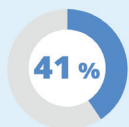
AVEC LA HAUSSE DU NIVEAU DE QUALIFICATION, LES ENFANTS VIVENT DE PLUS EN PLUS DANS DES FAMILLES À DOMINANTE CADRE OU PROFESSION INTERMÉDIAIRE

C'est le cas de **33 %** des enfants en 2019

+ 6 pts
par rapport
à 2003



Ensemble des familles



Familles « traditionnelles »



Familles recomposées

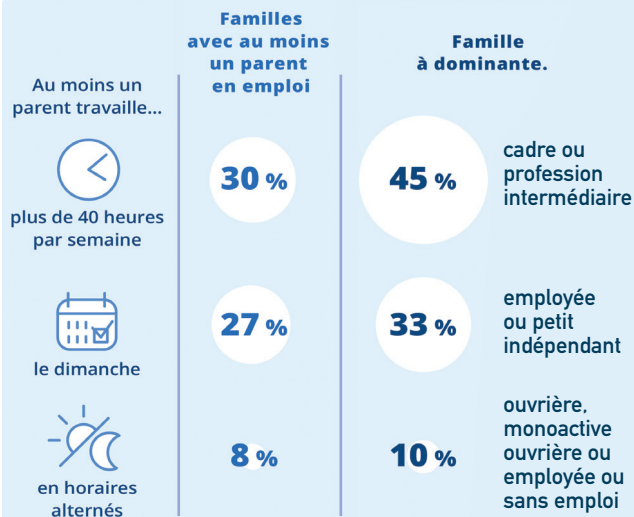


Familles monoparentales

Part des enfants vivant dans une famille à dominante cadre ou profession intermédiaire en 2019

ORGANISATION DU TRAVAIL : horaires plus longs pour les parents cadres, plus de travail le dimanche pour les parents employés et d'horaires alternés pour les parents ouvriers

33 % des enfants de famille à dominante employée ou petit indépendant vivent avec au moins un parent travaillant le dimanche



Organisation du travail des parents en 2019

> Encadré 2 : De plus en plus d'enfants vivent dans une famille monoparentale p.49

- En 2019, **20,6 %** des enfants de moins de 18 ans vivent dans une famille monoparentale.
- La part d'enfants vivant dans une famille monoparentale a augmenté de **6 points** depuis 2003.
- Dans les familles monoparentales, **85,5 %** des enfants vivent avec leur mère.

> Encadré 3 : Le risque de pauvreté des enfants est cinq fois plus élevé dans les familles sans emploi p.51

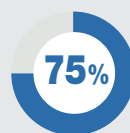
- En 2018, **un enfant sur cinq** (20,7 %) vit dans un ménage en situation de pauvreté monétaire



lorsque les deux parents sont en emploi



lorsqu'un seul des deux parents travaille (ou le parent d'une famille monoparentale)



lorsqu'aucun des parents ne travaille

Taux de pauvreté des enfants